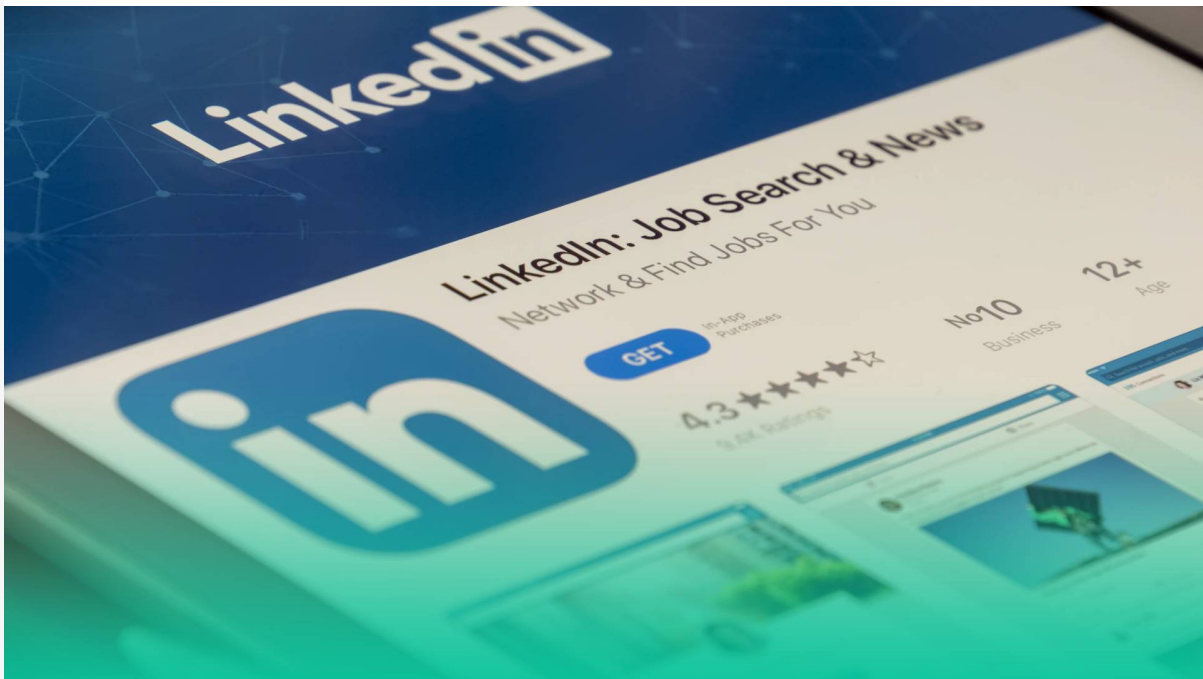


¿Alguien te reenvió este correo? [Regístrate](#) para recibirlo.



¡Hola! Te damos la bienvenida a **MeSirve**, el boletín de las Cajas de Compensación de Chile. Contenido útil y accionable para tu vida.

La forma de buscar trabajo ha cambiado.

Actualmente plataformas profesionales como LinkedIn funcionan como vitrina para **exponer las habilidades propias y generar conexiones laborales**.

Pero, ¿cómo tener un buen perfil en esa plataforma? Hay algunas recomendaciones que pueden servirte para refrescar tu información. Por ejemplo, actualizar tu fotografía de perfil o **escribir un resumen de tu desempeño laboral**.

En el medio Forbes dicen, por ejemplo, que ese resumen debería responder algunas preguntas: **¿por qué alguien debería conectar contigo? ¿Qué te hace identificable y real? ¿Quién eres como persona?**

En el blog de Cajas de Chile nos preocupa compartir información de utilidad para este ámbito. Así, puedes revisar algunos de estos artículos que pueden servirte si estás en búsqueda de trabajo o explorando los cambios en el mercado laboral:

- [Cómo tener un buen perfil en LinkedIn](#)

- [Conoce el método STAR para entrevistas de trabajo](#)
- [Cómo crear un currículum \(que las personas quieran leer\)](#)

Además, tenemos otros textos que hablan sobre la importancia del [lenguaje corporal](#) en el trabajo, [qué es la resiliencia](#) (más 6 formas de aplicarla en tu empleo) y cómo [ahorrar tiempo](#) al ejecutar una tarea.

Esperamos que disfrutes esta edición de MeSirve y que puedas compartir estos temas. ❤️




Salud financiera

¿Cómo hacer compras seguras, convenientes y **necesarias?**

Cajas de Chile ❤️

¿Es necesario comprar en días de ofertas?

Un estudio publicado en 2012 por académicos de la Universidad Adolfo Ibáñez y de la Universidad de los Andes determinó que **el 14% de los chilenos calificaría como comprador impulsivo**. En nuestro blog publicamos una guía para hacer compras seguras, convenientes y, sobre todo, necesarias. Y viene con una lista de preguntas esenciales que uno debería hacerse antes de comprar algo. Presiona el botón para leer más.

 ¿Necesito comprar?

La cifra

Salud mental y bienestar



12,3%



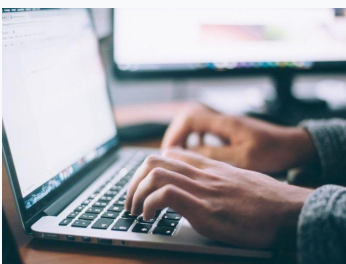
Es la prevalencia de la diabetes en Chile; es decir, alrededor de dos millones de personas viven con la enfermedad.

Fuente: Encuesta nacional de salud de 2017



La diabetes es una enfermedad que ha crecido progresivamente en las últimas décadas. Si no se trata adecuadamente, puede causar serios problemas de salud en el corto y largo plazo. Noviembre es el mes de la diabetes, así que armamos una completa guía con [consejos prácticos y recomendaciones para quienes viven con esta enfermedad](#). Además, explicamos cómo acceder a los beneficios GES que entrega el Estado.

Artículos con información útil



Así puedes comprar un bono online en Fonasa
Debes ingresar a la página de Fonasa y utilizar tu RUT y Clave



Activa el sistema de alerta de terremotos en tu celular
Y recibe notificaciones en un par de segundos. Esta



Aprende cómo funciona la Unidad de Fomento (UF)
Este índice de reajustabilidad funciona

Única. Consulta todo el procedimiento y los datos que necesitas en el blog de Cajas de Chile.

opción está disponible para teléfonos que usen el sistema operativo Android.

para las operaciones de crédito de dinero en moneda nacional. Pero la UF no es dinero.

☐☐ Bonos

🔔 Alertas

☑ La UF

5 preguntas con respuestas

- [¿Cuánto se paga de impuesto en aduana por compras en el extranjero?](#)
- [¿Qué es y cómo reaccionar ante un golpe de calor?](#)
- [¿Qué es el baby blues y cómo identificarlo?](#)
- [¿Cómo solicitar la renegociación de deudas?](#)
- [¿Cómo bloquear la cédula de identidad en caso de robo o extravío?](#)

¿Qué son las Cajas de Compensación?



Acá va una pista: **son instituciones sin fines de lucro que por ley forman parte del sistema de protección social de Chile**. Tomas Campero, Presidente de Cajas de Chile, explica más sobre estas entidades y cómo benefician a millones de trabajadores y pensionados. Revisa el video en [Linkedin](#), [Instagram](#) o [Facebook](#).

Puedes leer más en [nuestro sitio web](#).

Cajas de Chile ♥

También estamos en distintas redes sociales. Encuentra nuestros contenidos en:



Las Cajas de Compensación de Asignación Familiar son entidades de seguridad social, fiscalizadas por la Superintendencia de Seguridad Social www.suseso.cl