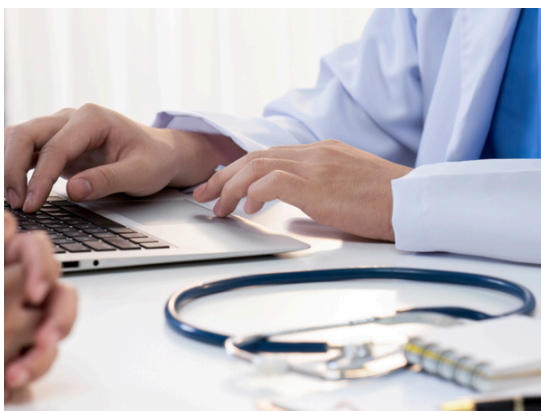




Estudio revela alto desconocimiento de los chilenos sobre el sistema de licencias médicas



Según la encuesta realizada por Cajas de Chile y el Instituto de Políticas Públicas en Salud de la Universidad San Sebastián, más del 80% de los consultados dice no saber bien o no conocer el Subsidio de Incapacidad Laboral, asociado a las licencias médicas.

En los últimos cinco años el número de licencias médicas emitidas ha crecido de manera significativa. En este contexto un nuevo estudio puso en evidencia un preocupante panorama, al revelar que el 82% de los encuestados dice haber escuchado, pero no saber bien o no conocer el SIL, datos que se vinculan a que el 51% asegura que la información sobre la tramitación de las licencias médicas no es útil y no está disponible.

En la misma línea, el 30% de los consultados dice no saber cómo se financian los ingresos para pagar las licencias médicas, el 29% cree erróneamente que lo financia el propio trabajador con su cotización y sólo el 13% sabe que se financia con las cotizaciones de todos los trabajadores. Un dato alarmante es que el 56% de los trabajadores chilenos cree que existe abuso en el uso de licencias médicas, de ese total, el 45% cree que son pocos y el 11% dice que es una práctica extendida.

[Revisa más detalles y el estudio completo](#)

Número de afiliados a Cajas de Compensación



7.272.399
Personas

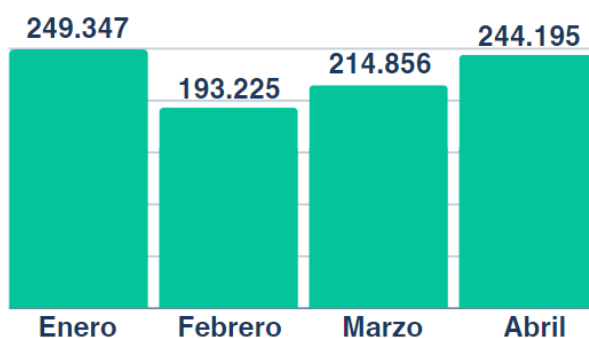


82.704
Empresas

Datos abril 2024

- De los **7.272.399** afiliados a las Cajas de Compensación, **5.838.759** son trabajadores activos, mientras que **1.434.640** son pensionados.
- La cartera vigente de créditos sociales llegó a **1.675.031**, un **+0,81%** en comparación con abril 2023, implicando un monto total que asciende a los **2.957.881** millones de pesos, un **+6,5%** en relación al año anterior.
- Durante abril se otorgaron **128.567** créditos sociales nuevos, el 90% a trabajadores y un 10% a pensionados.
- El número de Asignaciones Familiares pagadas durante abril llegó a **633.117**.

Número de Subsidios de Incapacidad Laboral pagados por las Cajas de Compensación



Fuente: Superintendencia de Seguridad Social

Cajas de Chile

Antonio Bellet 444, Oficina 202,
Providencia Santiago
www.cajasdechile.cl

